



COREA DEL NORTE



RIESGO MUY BAJO

MÁS INFORMACIÓN



ÁREAS DE RIESGO



Muy bajo. Provincias del Sur. Zona fronteriza con Corea del Sur

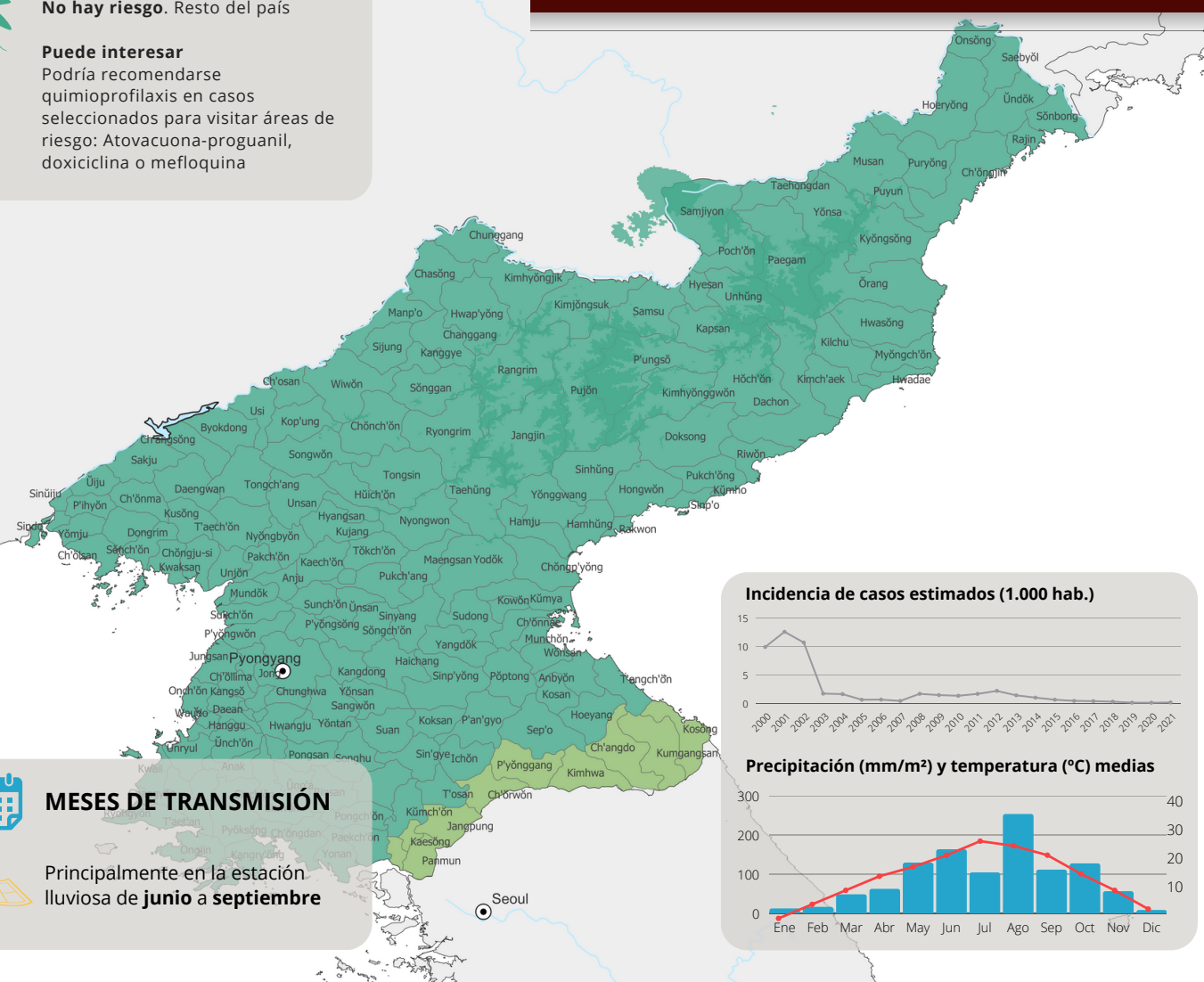
No hay riesgo. Resto del país

Puede interesar

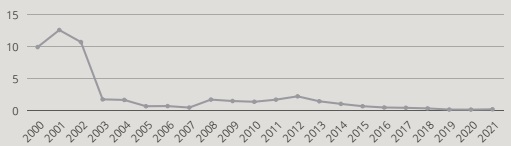
Podría recomendarse quimioprofilaxis en casos seleccionados para visitar áreas de riesgo: Atovacuna-proguanil, doxiciclina o mefloquina

PROFILAXIS RECOMENDADA

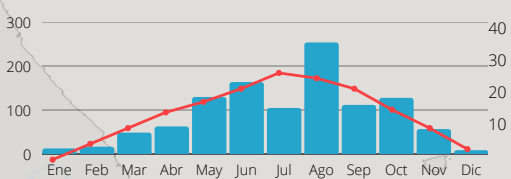
- Prevención de la picadura de mosquito
- No es necesaria quimioprofilaxis



Incidencia de casos estimados (1.000 hab.)



Precipitación (mm/m²) y temperatura (°C) medias



MESES DE TRANSMISIÓN



Principalmente en la estación lluviosa de **junio a septiembre**

ALGUNAS CIFRAS

- 2021.** Notificados 2 357 casos
- 2020.** Notificados 1 819 casos
- 2019.** Notificados 1 869 casos



RESISTENCIAS



Existe resistencia a la cloroquina



FORMAS DE MALARIA

Plasmodium vivax (100 %)



ESPECIES DE MOSQUITO

Anopheles sinensis

