



# FILIPINAS

RIESGO MUY BAJO

MÁS INFORMACIÓN



## ÁREAS DE RIESGO



**Moderado.** Palawan. El mayor número de casos en la zona sur (Rizal, Bataraza, Balabac, Quezon o Brooke's Point)



**Bajo.** Zonas rurales de Mindanao, Mindoro, Archipiélago Sulu y Luzon



**No hay riesgo.** Llanuras de las islas de Negros y Panay, islas de Borocay. Tampoco en las ciudades (incluida Manila) ni en las provincias de Aklan, Bilaran, Bohol, Camiguin, Capiz, Catanduanes, Cebu, Guimaras, Iloilo, Leyte, Masbate, Samar Norte, Sequijor

**Puede interesar.** Palawan contribuye con casi el 90 % del número total de casos en el país

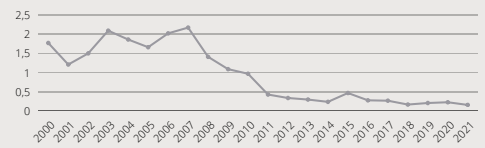
Las provincias de Lanao del Norte y Davao Oriental han sido declaradas libres de malaria (junio 2016). No han registrado casos autóctonos en cinco años

## PROFILAXIS RECOMENDADA

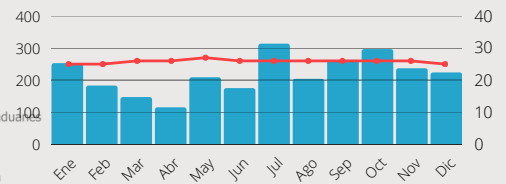
- Prevención picadura de mosquito
- Se recomienda quimiopprofilaxis SOLO para visitar algunas áreas de riesgo: Atovacuona-proguanil, doxiciclina o mefloquina



Incidencia casos estimados (1.000 hab.)



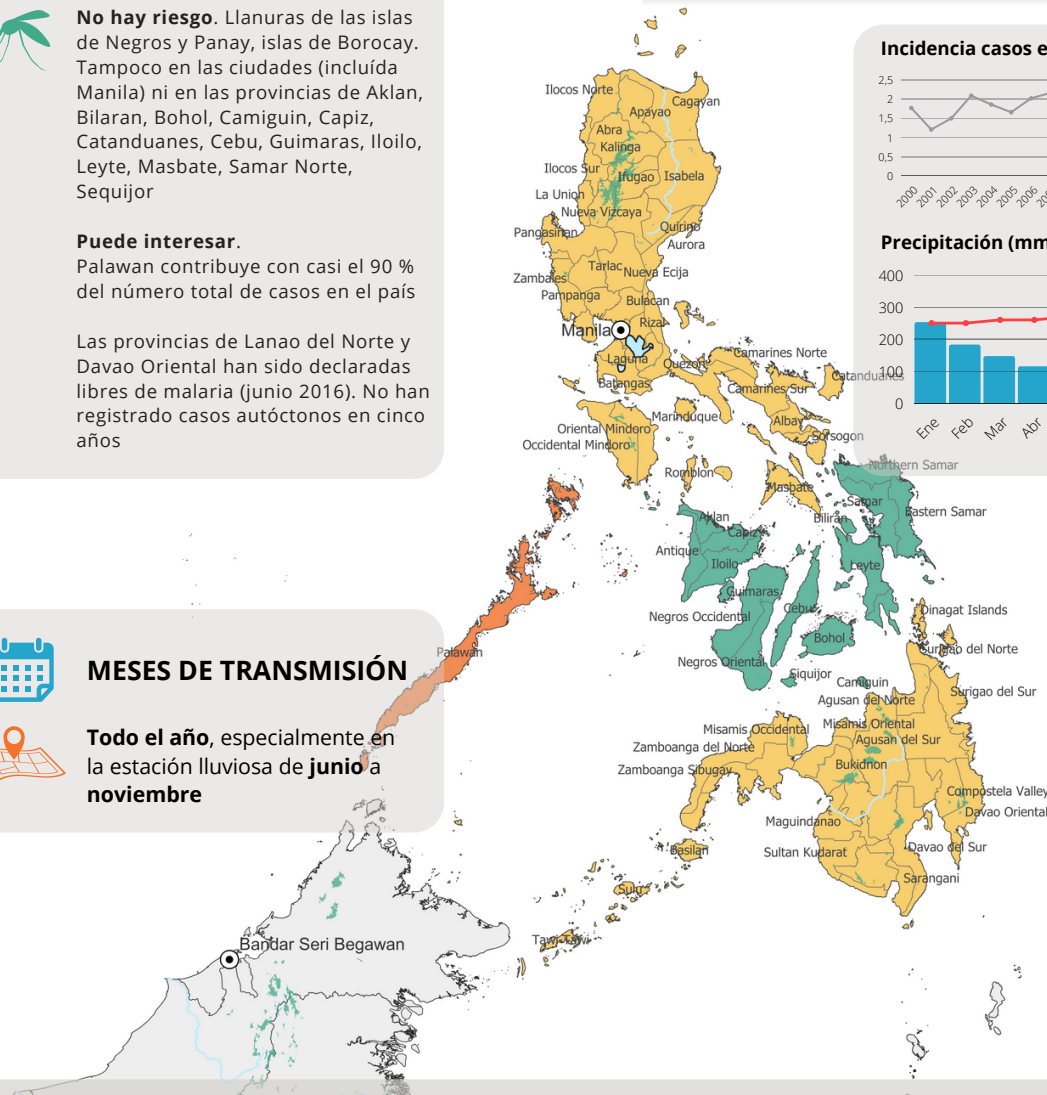
Precipitación (mm/m²) y temperatura (°C) medios



## MESES DE TRANSMISIÓN



**Todo el año**, especialmente en la estación lluviosa de **junio a noviembre**



## ALGUNAS CIFRAS

**2021.** Estimados 10 609 casos y 22 muertes

**2020.** Estimados 43 023 casos y 97 muertes



## RESISTENCIAS



Existe resistencia a la cloroquina



## FORMAS DE MALARIA

*Plasmodium falciparum* (81 %) *P. vivax* (17 %) y casos aislados de *P. malariae*. Se ha descrito la presencia de *Plasmodium knowlesi* en Palawan



## ESPECIES DE MOSQUITO

*Anopheles flavirostris*  
*Anopheles maculatus*  
*Anopheles balabacensis*  
*Anopheles litoralis*

